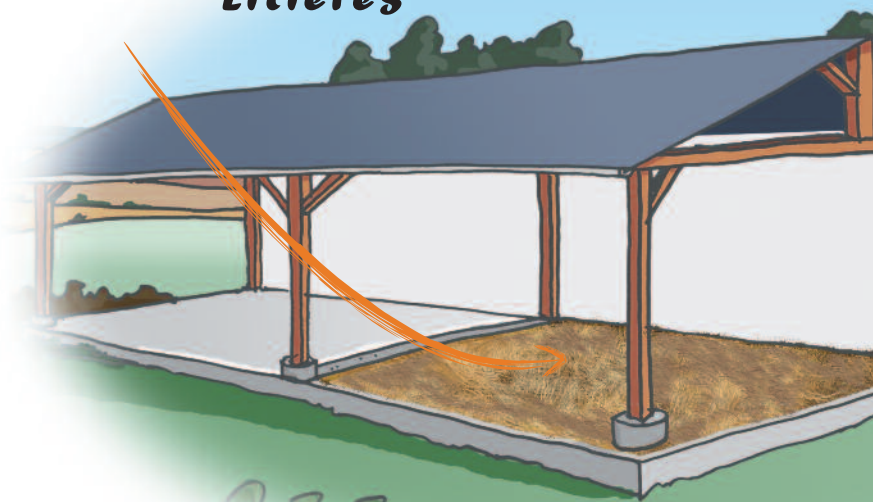




ASSÉCHANT ET DÉSINFECTANT POUR LITIÈRES ANIMALES



Saniblanc[®]
Litières



✓ Désinfectant

✓ Asséchant

✓ Expectorant

SOINS ET ÉCONOMIE DE LA LITIÈRE

La litière est le matelas de l'animal, ce lieu de repos devient, si l'on n'y prend pas garde, un véritable bouillon de culture et une source d'infections multiples.

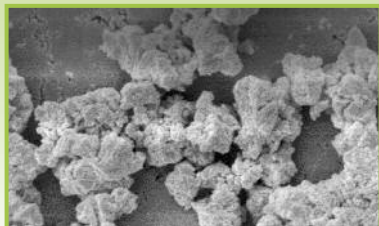
Sous l'effet du piétinement, et de l'humidité, une fermentation et une montée en température engendrent une multiplication des pathogènes. L'air devient vicié et nauséabond, les animaux malades et irritables, la consommation de litière augmente.

Saniblanca® Litières neutralise directement les odeurs à la source, stabilise la litière, assèche les zones humides, enrichit les fumiers et favorise le compostage.

MODES D'ACTION

Saniblanca® Litières agit directement sur l'état sanitaire de la litière de trois façons :

- **L'HYGROSCOPIE** : l'action combinée de la fleur de chaux (structure "éponge") et du minéral asséchant (structure "aiguilles") capte l'humidité et permet à la litière de rester sèche (pas de formation de boue).
- **L'ALCALINITE** : le pH de **Saniblanca® Litières** très basique, permet naturellement de faire barrière aux pathogènes.
- **UNE AMBIANCE PLUS SAINE** : grâce aux arômes et à leurs pouvoirs expectorants.



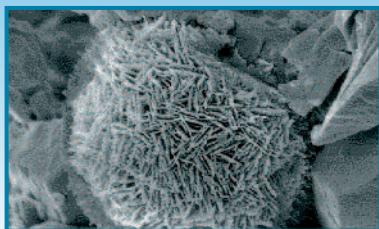
POUVOIR DÉSINFECTANT

Fleur de chaux ventilée à structure «en éponge» à très grande surface de contact (25m²/gr).
Enregistrement biocide PT3 N°11394.

Saniblanca®	Bactéries	Virus	Parasites
ALCALINITÉ	★★	★★	★★★
HYGROSCOPIE	★★★	★★★	★

EFFETS

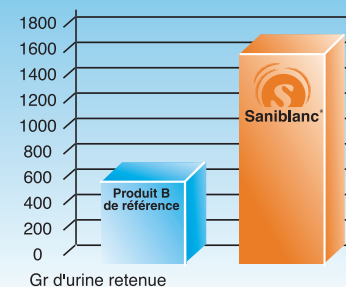
	BOVINS	OVINS	PORCINS	VOLAILLES
Mammites/cellulites	★	★		
Parasitisme	★	★	★	★
Diarrhées	★	★	★	
Maladies respiratoires	★	★	★	★
Panaris boiteries	★	★	★	
Salmonelloses	★	★	★	★
Avortements	★	★	★	
Coccidioses	★	★	★	★
Rapage/piçage				★
Plumes sales				★



POUVOIR ASSÉCHANT

Microperles : minéral à fort pouvoir absorbant
Cristallites à structure en aiguilles

Les expérimentations entreprises en collaboration avec le laboratoire Europe Sols prouvent que **Saniblanca® Litières** est 250% plus absorbant que la référence du marché.



POUVOIR EXPECTORANT

Arômes d'eucalyptus balsamique
dégagement des voies respiratoires

Conformément à la réglementation en vigueur :
 • règlement CE N° 834-2007
 • règlement CE N° 889-2008 portant modalité d'application du règlement 834-2007, annexe VII
le produit Saniblanca® Litières est légalement utilisable en agriculture biologique.

100% naturel
 Sans phosphore (non polluant)
 Sans argile (non glissant)

MODE D'EMPLOI



Conseils d'utilisation

Saniblant® Litières doit être épandu régulièrement deux à trois fois par semaine. Le produit étant très efficace, on peut se limiter à 100gr/m² en bâtiments volailles et de 1kg par UGB/semaine.

L'efficacité du produit tient à la régularité de son emploi. Ne pas hésiter à augmenter les doses sur les endroits particulièrement humides.

Le petit truc

Saniblant® Litières sera encore plus efficace si avant la mise en litière vous avez épandu **Saniblant® Vide Sanitaire**. Vous partirez ainsi, dès le paillage, sur un milieu alcalin et hygiénisé.

Le pédiluve à sec

Contre les problèmes de boiterie ; piétin et dermatites



- ① Un bac : **Saniblant®** sur une épaisseur de 5 à 10 cm
- ② Un passage régulier ou 2 à 3 jours/mois
- ③ Soins des pieds : protection, asséchant et couvrant
- ④ Désinfectant simple, économique, naturel & reste propre

Maintenir les animaux au sec après application.

La preuve de l'expérience

Saniblant® Litières a été testé avec succès sur volailles, palmipèdes, ovins, caprins, bovins et dans des conditions d'emploi très difficiles (forte humidité).

Saniblant® Litières donne entière satisfaction dans la conduite du troupeau.



Lhoist France Ouest

Le Puy Clermont • 03800 GANNAT
Tél. : 04 70 90 27 27

BP 0215 • 53602 EVRON
Tél. : 02 43 91 45 35

Aumale Synergies

BP 27 • 62720 RINXENT
Tél. : 03 21 33 70 33